

Kurzbedienungsanleitung T-Sinus 154 DSL

- **Die ausführliche Anleitung in Deutsch finden Sie auf der im Lieferumfang enthaltenen CD-ROM.**

- **Übersicht**

T-Sinus 154 DSL mit integriertem ADSL Modem ist ein Router für den Zugang ins Internet über DSL für kabelgebundene und kabellose Inhausnetze. Zudem ist er Zugangspunkt (Access Point) für Rechner mit Funkmodul zum kabelgebundenen Netz. Er beinhaltet zudem einen Druckserver, mit dem ein USB-Drucker an das private Netzwerk angeschlossen werden kann.

Beachten Sie unbedingt die Sicherheitshinweise, Systemvoraussetzungen, Installationsmaßnahmen und Gewährleistungsbedingungen, wie sie in der Bedienungsanleitung T-Sinus 154 DSL genau beschrieben sind (siehe im Lieferumfang enthaltene CD-ROM).

Diese Kurzbedienungsanleitung zeigt Ihnen, wie Sie Ihren T-Sinus 154 DSL anschließen, konfigurieren und eine Verbindung ins Internet herstellen.

- **Sicherheitsaspekte**

Die T-Sinus 154 Produktreihe bietet umfassende Sicherheitsfunktionen gegen unberechtigte Zugriffe aus dem Internet, gegen Abhörversuche des Funkverkehrs im kabellosen Netz und gegen den Gebrauch der Kommunikationsmöglichkeiten durch unerwünschte Teilnehmer im internen Netz. Detaillierte Informationen dazu finden Sie in der Bedienungsanleitung T-Sinus 154 DSL auf der im Lieferumfang enthaltenen CD-ROM.

- **Öffnen der ausführlichen Bedienungsanleitung auf der CD**

Legen Sie die im Lieferumfang enthaltene CD-ROM ins CD-ROM Laufwerk. Bei aktiviertem Selbststart erscheint das Einstiegsfenster. Klicken Sie auf **T-Sinus 154 DSL** und dann auf **Dokumentation**. Das Handbuch wird geöffnet.

Wird das Handbuch nicht geöffnet: Klicken Sie im Einstiegsfenster auf **Acrobat Reader**, und dann auf **Installation**. Folgen Sie den Anweisungen auf dem Bildschirm.

- **Verpackungsinhalt**

1x T-Sinus 154 DSL	1 x CD-ROM mit Software für die Druckerport-Installation und einer ausführlichen Bedienungsanleitung
1x Steckernetzteil MNr. SNG 3-acc	
2 x Ethernetkabel Cat.5 (2 m/3 m)	1 x Kurzbedienungsanleitung in Deutsch, Englisch, Türkisch

- **Überblick über die Installation**

1. Installieren Sie **zunächst** eine Ethernet-Netzwerkkarte oder einen kabellosen Netzwerkadapter an Ihrem PC. Der Installationsvorgang ist in den Bedienungsanleitungen dieser Produkte beschrieben (z.B. T-Sinus 154data).

2. Installieren Sie **erst danach** den T-Sinus 154 DSL.

- Schließen Sie den T-Sinus 154 DSL an.
- Führen Sie die Netzwerkkonfiguration Ihres Rechners durch. Bei einer kabellosen Verbindung stellen Sie sodann die Verbindung vom kabellosen Netzwerkadapter zum T-Sinus 154 DSL her. Dies ist in der Bedienungsanleitung des Netzwerkadapters beschrieben.
- Konfigurieren Sie den T-Sinus 154 DSL. Sie benötigen dazu Ihre T-Online Zugangsdaten.

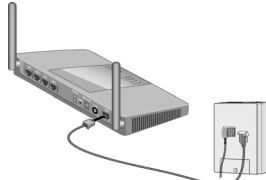
Diese Schritte sind auf den folgenden Seiten beschrieben. Sie benötigen dazu ungefähr 10-15 Minuten.

3. Optional können Sie weitere PCs an das Netz anbinden.

Deutsch

■ Anschließen

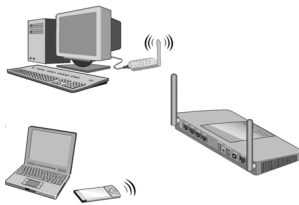
T-DSL-Verbindung herstellen



- Stellen Sie den T-Sinus 154 DSL an der vorgesehenen Stelle auf.
- Für den **Anschluss an den Splitter** stecken Sie das im Lieferumfang enthaltene Ethernetkabel in die mit T-DSL gekennzeichnete Buchse an der Rückseite des Gerätes.
- Stecken Sie das andere Ende in den Splitter.

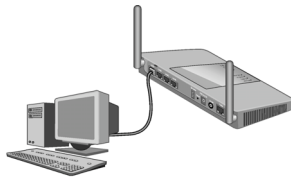
LAN-Verbindung herstellen

a) Kabellos: Ein kabelloser Anschluss wird über einen kabellosen Netzwerkadapter hergestellt, der an Ihrem PC installiert sein muss. Dies kann ein T-Sinus 154data, eine T-Sinus 154card, eine T-Sinus 154picard oder ein anderer 802.11g- oder 802.11b-kompatibler kabelloser Netzwerkadapter sein. Sie definieren ein kabelloses Netzwerk, indem Sie allen Geräten eine identische SSID zuweisen.



- Die Netzwerkadapter der T-Sinus 154 Produktreihe sind so eingestellt, dass sie den Router automatisch erkennen und Sie keine SSID einstellen müssen. Hinweise für andere Netzwerkadapter entnehmen Sie bitte den Bedienungsanleitungen zu diesen Geräten.
- Ist am kabellosen Netzwerkadapter Ihres PCs die richtige SSID eingetragen, wird die Funkverbindung automatisch hergestellt, sobald Sie Ihren Router an das Stromnetz angeschlossen haben.

b) Kabelgebunden: Ihr T-Sinus 154 DSL darf noch nicht an das Stromnetz angeschlossen sein und der Rechner, den Sie über das Ethernetkabel mit dem Gerät verbinden, muss ausgeschaltet sein.

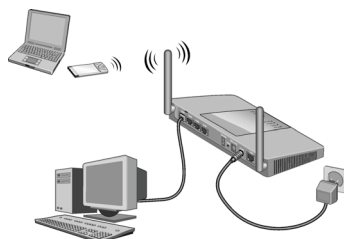


- Stecken Sie das Ethernetkabel in eine der mit LAN gekennzeichneten Buchsen an der Rückseite des Gerätes. Das andere Ende stecken Sie in die Buchse der Ethernet-Schnittstellenkarte an Ihrem Rechner. Auf diese Weise können Sie noch drei weitere Rechner anschließen.
- Schalten Sie erst nach dem Anschließen den Rechner ein.

Einschalten



Verwenden Sie ausschließlich das mitgelieferte Steckernetzteil, um mögliche Schäden zu vermeiden.



- Prüfen Sie, ob die Anschlusswerte der Stromsteckdose denen entsprechen, die für die Primärseite des Netzteils auf dem Typenschild angegeben sind. Stecken Sie das Steckernetzteil nur dann in die Stromsteckdose, wenn sie den Anforderungen entspricht.
- Stecken Sie den Stecker des dünnen Kabels in die Anschlussbuchse für das Netzteil am T-Sinus 154 DSL.
- Schließen Sie das Netzteil über eine eigene Steckdose an.

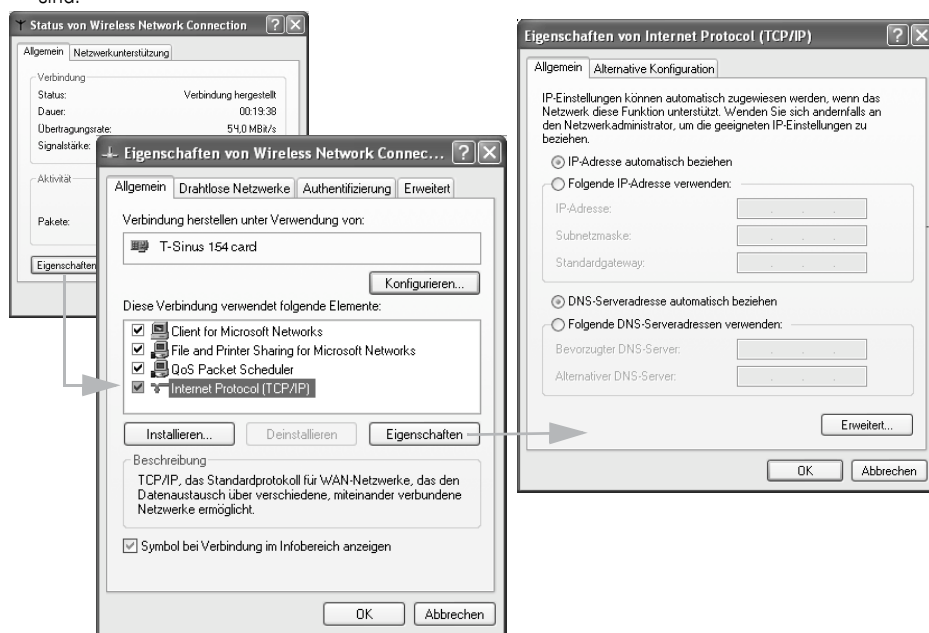
Wenn die T-DSL-LED dauerhaft leuchtet, ist eine Verbindung zu T-DSL aufgebaut.

■ Netzwerk am Rechner einrichten

Damit der PC mit dem Router zusammenarbeiten kann, müssen Sie nun Netzwerkeinstellungen vornehmen. Konfigurieren Sie zunächst die TCP/IP-Einstellungen des PCs, den Sie an Ihren Router angeschlossen haben.

Das Vorgehen unterscheidet sich dabei abhängig vom Betriebssystem geringfügig. Sie sehen im Folgenden ein Beispiel für Windows® XP.

- Wählen Sie **Start - Systemsteuerung**.
- Wählen Sie **Netzwerk- und Internetverbindungen**, klicken Sie anschließend auf das Symbol **Netzwerkverbindungen**.
- Führen Sie dann einen Doppelklick auf die LAN-Verbindung aus, über die Sie mit dem Router verbunden sind.



- Klicken Sie auf **Eigenschaften**.
- Markieren Sie **Internetprotokoll (TCP/IP)** und klicken Sie noch einmal auf **Eigenschaften**.
- Sind die Optionen **IP-Adresse automatisch beziehen** und **DNS-Serveradresse automatisch beziehen** bereits aktiviert, so ist Ihr Rechner bereits für DHCP konfiguriert. Klicken Sie auf **Abbrechen** und schließen Sie die weiteren Fenster mit **OK**, um Ihre Netzwerkkonfiguration zu sichern.
- Sind die Optionen **IP-Adresse automatisch beziehen** und **DNS-Serveradresse automatisch beziehen** nicht aktiviert, aktivieren Sie diese Option und klicken Sie auf **OK**. Schließen Sie die weiteren Fenster.
- Starten Sie Ihr Netzwerk neu.

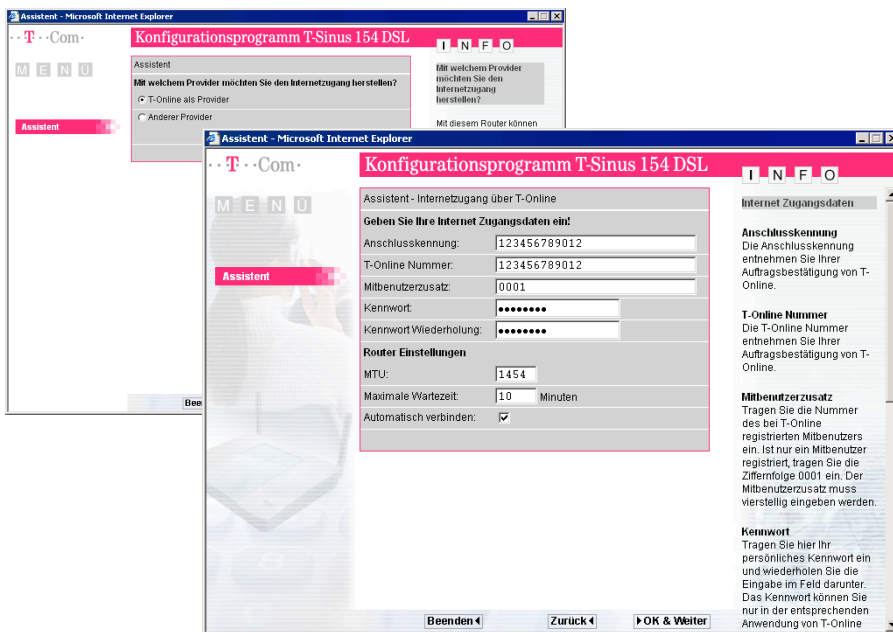
■ Netzwerk neu starten

- Starten Sie Ihren T-Sinus 154 DSL neu, indem Sie ihn über die mit **Power** beschriftete Taste an der Rückseite des Geräts aus- und wieder einschalten.
 - Überprüfen Sie, ob die Leuchtanzeigen **Power** und **T-DSL** an der Frontseite des Geräts konstant leuchten.
 - Starten Sie Ihren PC neu.
- Sie haben nun die Verbindung zwischen Ihrem PC und dem T-Sinus 154 DSL konfiguriert und hergestellt.

■ Konfigurieren

Das Konfigurieren geschieht mittels eines **Internet-Browsers Ihrer Wahl** über den im Router integrierten Web-Konfigurator. Im hier gezeigten Beispiel wird der Windows® Internet Explorer® verwendet.

1. Öffnen Sie Ihren Internet-Browser.
2. Sollte in der Adresszeile bereits eine Adresse geladen sein, löschen Sie diese zunächst.
3. Geben Sie in der Adresszeile die Adresse **192.168.2.1** ein.
4. Es erscheint nun das Login-Fenster des Routers. Geben Sie das Passwort ein (bei Erstinbetriebnahme 0000) und klicken Sie dann auf **Login**.
5. Klicken Sie im Begrüßungsfenster auf **Assistent**.



6. Wählen Sie Ihren Dienstanbieter, z.B. T-Online, und klicken Sie auf **OK & Weiter**.
7. Geben Sie die Anschlussdaten ein, die Sie von Ihrem Dienstanbieter erhalten haben.
8. Geben Sie das Kennwort (Passwort) des Dienstanbieters ein.
9. Geben Sie das Kennwort zur Kontrolle ein zweites Mal ein.
10. Klicken Sie in diesem und im folgenden Fenster auf **OK & Weiter**.

Das System versucht nun in einem zweiten Browser-Fenster eine Internet-Verbindung zur Seite www.telekom.de aufzubauen. Bitte haben Sie ein wenig Geduld, dieser Vorgang kann eine kleine Weile dauern. Das Ausgangsfenster verzweigt zurück zur Startseite.

Wenn eine Internet-Verbindung aufgebaut ist, leuchtet die Online-LED. Falls keine Verbindung ins Internet zustande kommt, informieren Sie sich bitte in der ausführlichen Anleitung auf der CD-ROM nach möglichen Ursachen.

Deutsch